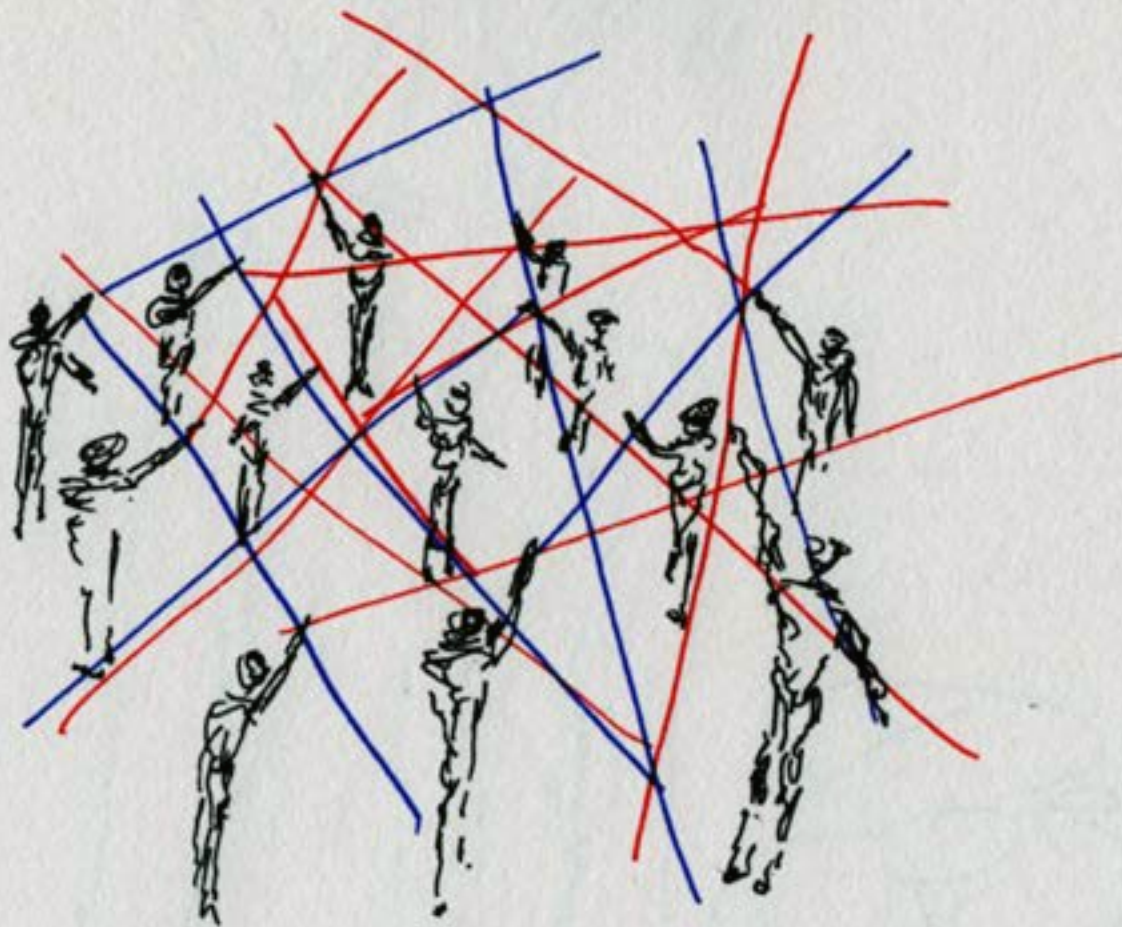


PETRICHOR_AWARE_RECOLLECTION



Théâtre_Performance

A la croisée de l'installation plastique, de la performance, du théâtre et de la danse, PETRICHOR propose un parcours poétique, visuel, et sonore.

Il s'agit à la fois de proposer une expérience à la fois sensible et physique aux spectatrices.eurs. Cette création invite les participants.es à devenir acteurs.trices du dispositif, de s'emparer des outils qui leur sont proposés à la manière d'une exposition vivante, pour un moment, et de faire raisonner leur intimité à travers une multiplication d'expériences, de tentatives d'apparition de l'invisible.

Ce temps de prise de contact, de mise en éveil et de prise de conscience permet d'établir une résonance artistique et sensorielle équilibrée, une sorte de communion, avant d'enchaîner d'autres étapes du processus de PETRICHOR.

Nous souhaitons laisser la place à chacun.es de s'emparer de notre proposition au travers de dispositifs ludiques et interactifs afin de faire corps, de faire chœur les uns avec les autres.

Notre démarche invite chacun à devenir musicien.nes sensorielles du touché de fils de lumières, inventeur d'espaces de souvenirs et de mémoires collectives, architectes des intimes, interprète de son témoignage, danseurs.euses avec les rythmes et les résonances de nos pensées entremêlées, peintres du futur ou sculpteur.trices de l'invisible.



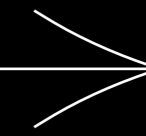
Chaque dispositif proposé au publics, manipulé par eux, est un instrument de jeu et de performance dont s'empare les artistes au plateau. Nous avons des comédiens, danseurs, circassiens, musiciens, plasticiens, vidéastes qui forment le corps du processus de PETRICHOR. Faire corps, fabriquer un CORPS artistique pour générer un moment, une photographie de tous nos moments, de tous les instants que nous avons traversé, de chaque seconde d'éternité, ÊTRE ENSEMBLE UN.

Chaque dispositif est une scène en elle-même mais aussi un élément du TOUT. Tout se joue ensemble, tout entre en écho et de cette vibration naît l'instant collectif, la fréquence où le TOUT devient NOUS. Faire commun de ce qui nous est intime, faire collectif dans l'obscurité, dans une lumière palpable, dans des récits qui sont nous sans nous connaître.

Les acteurs au plateaux manipulent le récit, les musicien.nes invitent à une transe, les images et les sons s'entremêlent dans une euphorie partagée et ouverte, dans un rituel. PETRICHOR devient alors un rituel artistique, permettant un dialogue direct avec l'instant, avec les publics, avec l'œuvre.



Petrichor_Aware_Recollection



“ Nous questionnons de fait ce qui fait de nous des individus et des bulles d'intimités mais aussi ce qui nous unit et rassemble en tant que bulle d'humanité. “

Nous allons distiller le réel pour en faire notre terreau avec le public. Nous nous emparons de fictions écrites et inventées pour nous diriger, pour nous inviter dans des récits dont nous sommes les témoins actifs.ves. Nous partons d'écritures, de fictions, de morceaux de pensées mais aussi de témoignages et de confidences. Notre recherche nous invite à rencontrer des individus et des personnages témoins de leur temps et narrateur de leur propre récit, de leur propre vision. Nous empruntons donc au documentaire l'outil du témoignage et de l'interview pour mettre aussi des visages uniques, des icônes du réel à l'honneur dans l'axe de cette création. Au-delà de devenir acteurs.actrices de PETRICHOR, chaque témoignage devient une source sonore et visuelle qui se décline et se métamorphose au fur et à mesure de la performance. Chaque outils/dispositifs induit la fabrication en temps réel de nouveaux éléments constituant la collection de PETRICHOR. A l'issue de la performance de nouvelles pièces auront surgi, de nouveaux éléments nourriront la recherche, de nouveaux acteurs et témoins oeuvreront dans cette quête ainsi que dans les codes du rituel initial.

L'Oeuvre de PETRICHOR est une création collective qui laisse la place à l'instant mais aussi à la trace de cet instant. Tout est constitutif et rien n'est définitif. Il s'agit bien d'une forme vivante et évolutive tant dans son dispositif que dans son écriture. Nous prenons le pari d'accepter les accidents et de nous en emparer. Nous sommes à l'endroit du vivant et comptons accorder une place toute particulière à l'improvisation, au partage, au “faire ensemble”, à l'erreur et à l'absence de solution. Nos choix sont à la fois guidés par notre thématique, notre soif de recherche, nos convictions artistiques. Nous proposons une multiplication d'expériences à la fois sensibles et physiques aux spectatrices.eurs : à la croisée de l'installation plastique, de la performance, du théâtre et de la danse, PETRICHOR propose un parcours poétique, visuel, et sonore. Les participants.es sont invités à devenir acteurs.trices du dispositif, tentatives d'expositions de l'invisible, et à s'emparer des outils artistiques qui leur sont proposés à la manière d'une exposition vivante afin de faire raisonner leur intimité à travers une multiplication d'expériences.

Comment entendre les murmures des forces invisibles qui nous entourent et nous influencent? Qu'est-ce qui nous traverse? Quelle place accordons nous aux matières, aux souvenirs, aux mémoires enfouies? Comment saisir, et traduire, cette part d'invisibilité qui nous constitue? Comment saisir l'insaisissable?

Il était nécessaire pour nous de nous emparer de la question de l'invisible puisqu'au-delà de saisir ce qui n'est pas révélé à l'oeil nu, il s'agissait d'explorer les labyrinthes de l'intime et, de questionner le dialogue perpétuel entre intuition et expérience du réel. Par quel moyen révélons nous ?



Equipe

Des artistes convoqués par le destin pour faire oeuvre ensemble



Iris Laurent
autrice

Après des études littéraires, Iris Laurent voit sa pièce VOYAGER créée par le collectif « C'est quand bientôt » en 2019. En 2020, elle co-fonde, avec Sarah Doukhan, la compagnie Des Orientés puis écrit, pour cette compagnie, Aux cœurs des monstres, créé en 2022.

En septembre 2021, elle rentre à l'École du Nord (Lille) dirigée par David Bobée dans la section auteur/autrice.



Naim Abdelhakmi. Un artiste pluridisciplinaire issu du théâtre physique et du théâtre de rue. Sa recherche artistique questionne l'individu dans son parcours, le monde qui l'entoure à travers des créations en espace public. Son théâtre s'empare de l'espace du réel, les espaces du quotidien et les lieux non-dédiés pour les mettre en dialogue dans des fictions qu'il écrit à la manière de documentaires. Ses médiums principaux sont le langage corporel, (de la danse au parcours, en passant par la cascade, le combat et l'acrobatie) et l'image à travers des productions audiovisuelles mêlant photographie, vidéo, dispositifs de projection, la réalisation de clips et de portraits vidéo. Son moteur artistique est de mettre en échos les liens qui existent entre les Humains et leur environnement immédiat et imaginaire, mais aussi le dialogue qui s'opère dans les liens invisibles qui nous complètent et nous déplacent.



Naim Abdelhakmi
directeur artistique de ARDESTOP

Projet DUO-écrire pour la rue et les espaces publics ministère de la culture - Drac Hauts de France

PETRICHOR_AWARE_RECOLLECTION

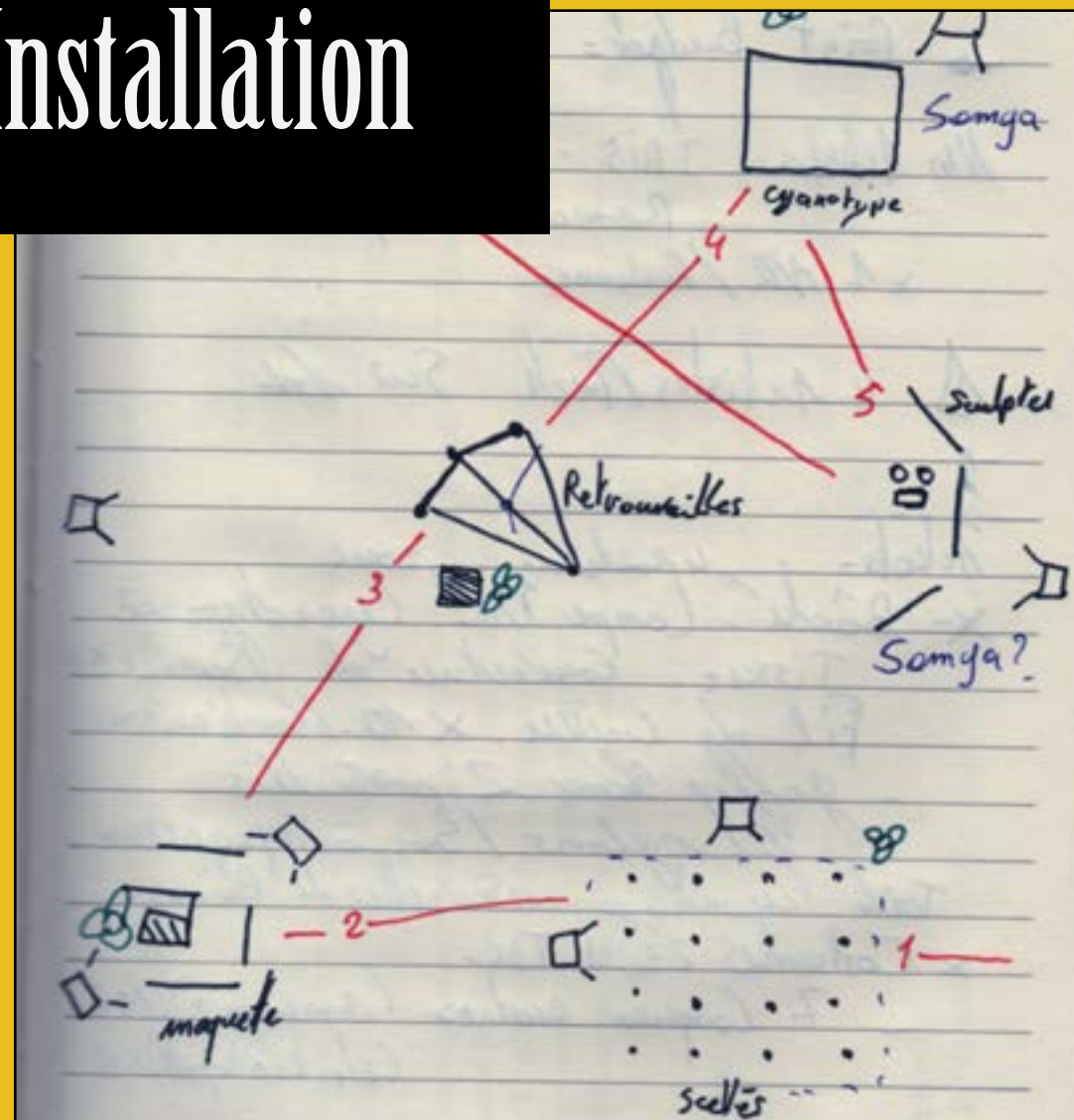


Création 2024

Iris Laurent et Naim Abdelhakmi

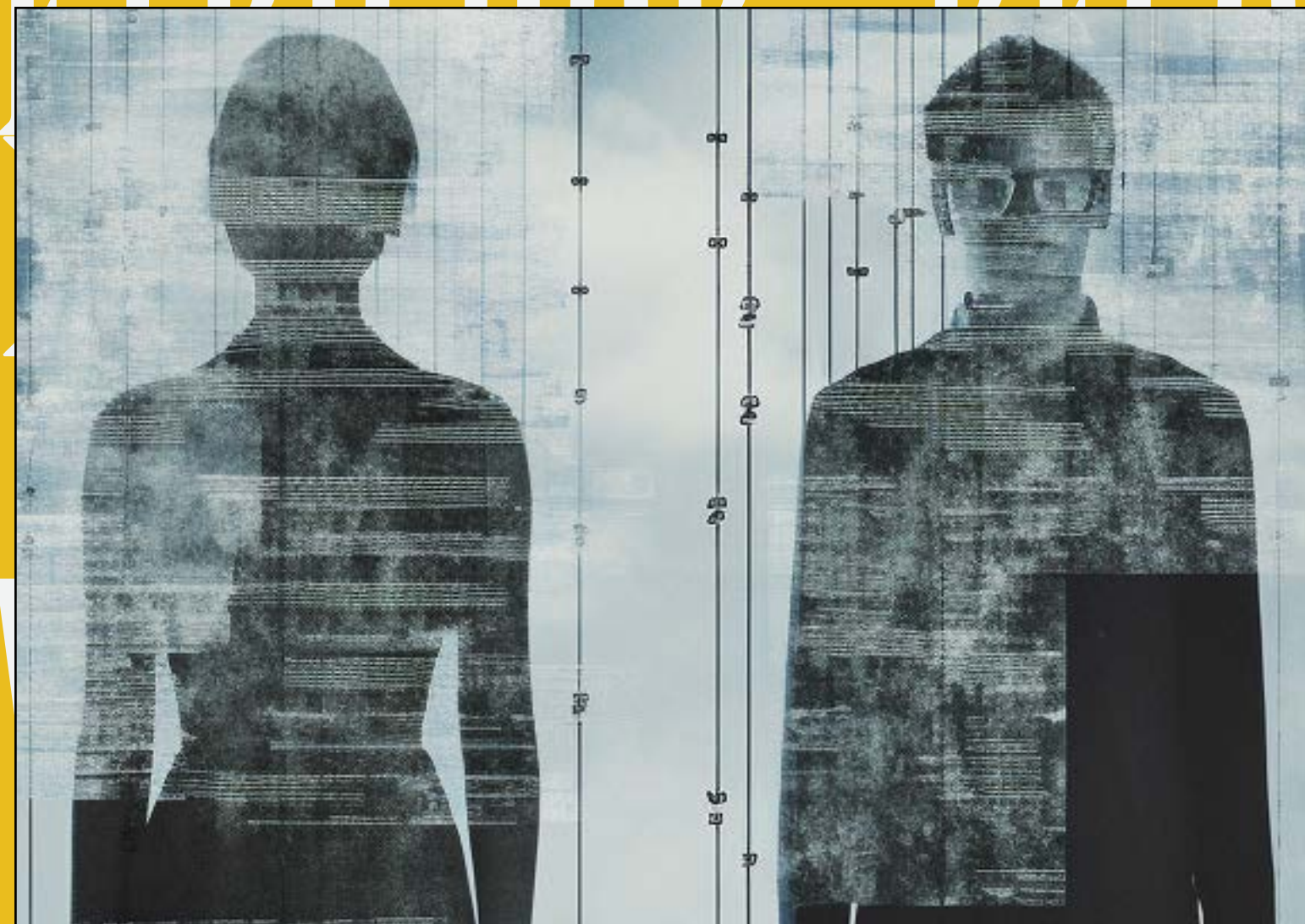
www.ardestop.com

Installation



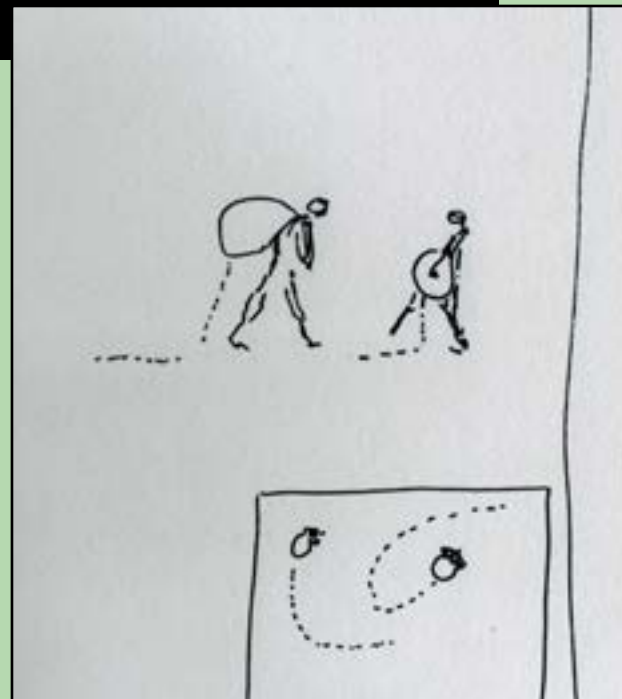
Petrichor_Aware_Recollection

L'ensemble des dispositifs de Petrichor propose à la fois une scénographie pour les performances que nous interprétons avec l'équipe artistique, mais aussi un espace d'accrochage qui laisse la place à chaque membre du public de s'emparer de certains accrochages. Il s'agit aussi de dessiner le parcours théâtral de nos écritures mêlées, générer un mouvement collectif qui nous guide à travers des récits qui se complètent et activent un dialogue entre théâtre, documentaire et performance.



Écriture et construction

Dans cette recherche, l'écriture a été à la fois source de récit et source de construction scénographique. Le dialogue entre l'écriture et les expériences proposées a permis de créer un va et vient entre l'espace de jeu et l'espace mental. Le texte comme un matériau premier d'élaboration d'une scène, d'un espace, d'une dramaturgie....



CONFESSIONAL L'IREEL
(Paroles - livres) - Collage de mémoires

X CERUE DE PAROLE (Free micro) [FIN]

L'ECHARPE
Conscience en déambulation - Écharpe qui se débride autour de soi.

RETROUVAILLE FANTÔME
(Souvenirs de l'autre) - Histoire de l'histoire d'un discours

Des fables qui nous habitent

Partir de la fiction pour inventer le réel. Proposer un regard sur l'invisible est une écriture des émotions et de l'écho qu'elles génèrent au collectif.

Une poétique incarnée

Donner corps à des personnages par le biais du théâtre, de la danse, de la musique. C'est créer du rituel à l'endroit de l'intime.

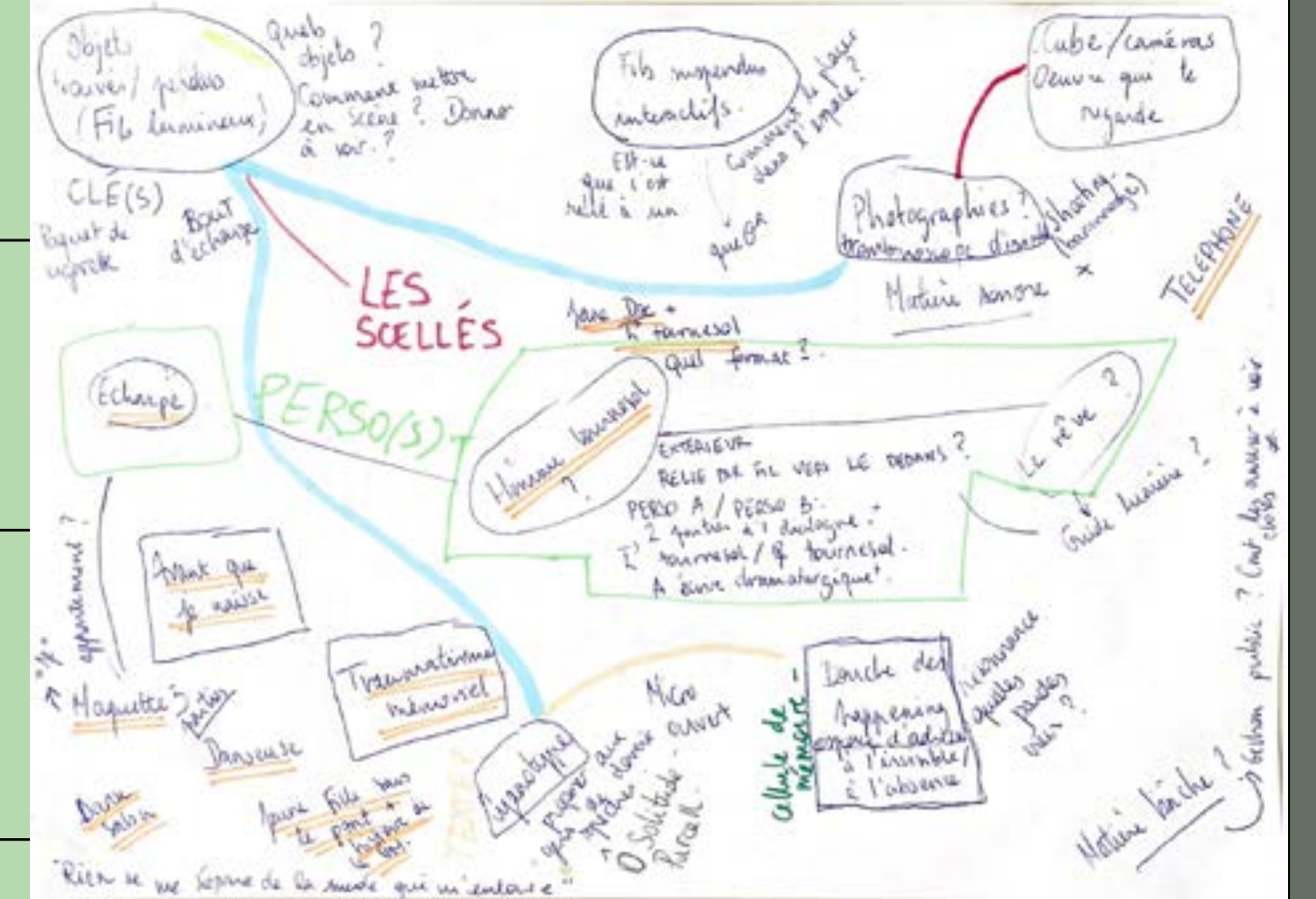
Le récit et le mouvement

Faire de la parole un espace de doute et de quête. C'est aussi s'affranchir des certitudes pour laisser la place à l'Autre. Celui.elle qu'on ignore, découvre, attend. L'inconnu en nous-même qui s'adresse aux mondes réels et irréels. Public et artistes.

SAC A SABLE
(In Memoriam)
(guides scènes?) Perf?

FLAMME?

ESSENCE - dessin enflammé - avec son pan romain

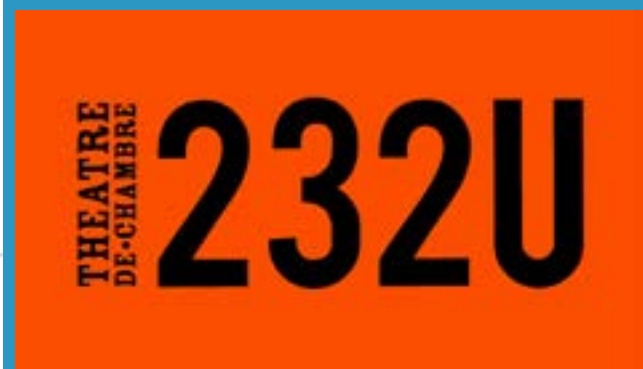


PETRICHOR_AWARE_RECOLLECTION



Cette performance est présentée au 232U dans le cadre d'une étape de recherche et de restitution public le 1 Décembre 2023. Première expérimentation en condition réelle de cette écriture.

Ce projet est soutenu dans le cadre du dispositif DUO-écrire pour la rue et les espaces publics ministère de la culture - Drac Hauts de France . Portée en production par le théâtre de Chambre 232U. Accueilli en résidence d'écriture et première maquette au Théâtre de Chambre/232U. Accueilli à l'école du Théâtre du Nord de Lille en résidence d'écriture.



MINISTÈRE DE LA CULTURE
Liberté
Égalité
Fraternité

232U

INVITATION

Iris Laurent et Naïm Abdelhakmi
Le Théâtre de Chambre / 232U

vous invitent à venir découvrir.

PETRICHOR AWARE RECOLLECTION
*Une performance réalisée dans le cadre du dispositif
DUO - écrire pour la rue et les espaces publics
Ministère de la Culture - DRAC des Hauts de France*

Vendredi 01 décembre 2023 à 20H00

232U
ZAE La Florentine
59620 Aulnoye-Aymeries

Petrichor Aware Recollection est un objet de création hybride et interactif, entre l'installation et le théâtre, pensé pour des lieux non dédiés.

Le temps de courtes scènes, nous proposons aux spectateurs de fabriquer avec nous un corps artistique dont chaque participation du public contribuera à la création d'une mémoire collective.

Une façon de réfléchir ensemble à ce qui nous traverse, nous connecte et nous relie... pour le temps de la représentation seulement...

INFORMATIONS ET RÉSERVATIONS :
03.27.68.07.26
mediation.theatredechambre@gmail.com

